



Il **MiDoMet LoRaWAN Prime Gateway** è un gateway completo a 8 canali, basato su hardware RAK7240 con connettività Ethernet e LTE integrata. Gli slot della SIM e della SD Card sono facilmente accessibili e allo stesso tempo il grado di protezione IP65 ne consente l'installazione all'esterno. Supporta la modalità MQTT Bridge, con l'opzione per l'autenticazione TLS. Completo di Power-over-Ethernet (PoE) per servire i casi in cui è richiesto il montaggio a parete o soffitto senza la necessità di installare linee di alimentazione aggiuntive. Il software open source per la gestione e la configurazione di questo dispositivo gateway è basato su OpenWRT. Ha un packet forwarder LoRa integrato. Ideale per installazioni all'esterno, per la creazione di una rete capillare o in caso di piccole aree, ad esempio per la telelettura di nodi in più edifici attigui. Il pacchetto include un'antenna LoRa, due antenne LTE, 1 antenna GPS, un antenna 2.4G WiFi, un PoE Injector, e un kit di montaggio

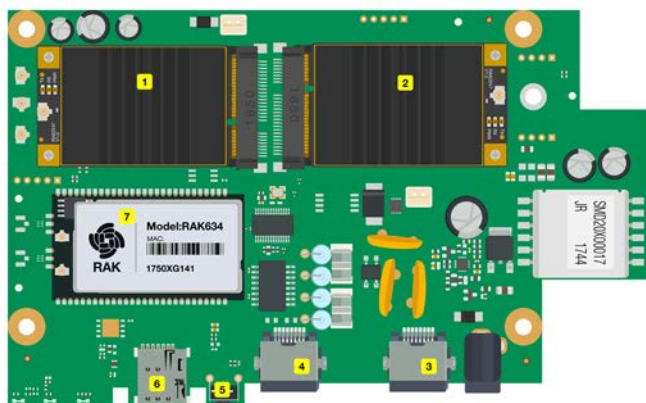
## CARATTERISTICHE PRINCIPALI

- Custodia di grado industriale IP65 con pressacavi
- Protezione contro le sovratensioni PoE +
- Fino ad un massimo di 16 canali LoRa (opzionale)
- Backhaul: Wi-Fi, LTE ed Ethernet
- GPS
- Slot per scheda SD

## HARDWARE



## BOARD OVERVIEW



- 1 RAK2247 Mini-PCle LoRa Concentrator
- 2
- 3 PoE
- 4 RS232
- 5 Reset Switch
- 6 SIM & TF Card Slot
- 7 RAK634 CPU Module

## CARATTERISTICHE

<b>Computing</b>	MT7628, DDR2RAM 128MB
<b>WiFi</b>	<ul style="list-style-type: none"> <li>• Frequency: 2.400-2.4835GHz(802.11b/g/n)</li> <li>• RX Sensitivity: -95dBm (Min),</li> <li>• TX Power: 20dBm (Max)</li> <li>• Operation Channels: 2.4GHz: 1-13</li> </ul>
<b>LoRa</b>	<ul style="list-style-type: none"> <li>• SX1301 Mini PCIe card</li> <li>• 8 Channels (16 opzionale)</li> <li>• RX Sensitivity: -139dBm (Min)</li> <li>• TX Power: 25dBm (Max)</li> </ul>
<b>Cellular Net</b>	<ul style="list-style-type: none"> <li>• LTE FDD: B1/B3/B7/B8/B20/B28A</li> <li>• WCDMA: B1/B8</li> <li>• GSM: 900/1800MHz</li> </ul>
<b>Alimentazione</b>	<ul style="list-style-type: none"> <li>• DC 12 Volts - 1 Ampere</li> <li>• POE (IEEE 802.3af), 42~57 VDC</li> </ul>
<b>Consumo</b>	12W (typical)
<b>ETH</b>	RJ45 (10/100M)
<b>Antenna</b>	5 N-Type connectors
<b>Grado di protezione</b>	IP 65
<b>Materiale del contenitore</b>	Aluminum
<b>Peso - Dimensioni</b>	1,3Kg -
<b>Temperatura d'esercizio</b>	-20 to 55 °C
<b>Installazione</b>	Montaggio a parete o a palo

MD.LRGATE.3



## SOFTWARE SUPPORTATI

LoRa	NETWORK	MANAGEMENT
Supporta class A,B, C	Wi-Fi AP mode	WEB Management
LoRa package forward	Uplink backup	Supports SSH2
TX power up setup	Supports 802.1q	Firmware update
Data logger	DHCP Server/Client	Supports MQTT Bridge
Statistiche	Router module NAT	
Server address & port setup	Firewall	

## SPECIFICHE RF

<b>Wireless Standard</b>	IEEE 802.11b/g/n
<b>WiFi Bande di frequenza</b>	ISM band: 2.412~2.472(GHz)
<b>Wi-Fi Canali</b>	-2.4GHz: 1-13
<b>Wi-Fi Potenza di Trasmissione</b>	802.11b • 1Mbps: 19dBm • 11Mbps: 19dBm 802.11g • 6Mbps: 18dBm • 54Mbps: 16dBm 802.11n(2.4G) • MCS0 (HT20): 18dBm • MCS7 (HT20): 16dBm • MCS0 (HT40): 17dBm • MCS7 (HT40): 15dBm
<b>Wi-Fi Sensibilità di ricezione</b>	802.11b • 1Mbps: 95dBm • 11Mbps: 88dBm 802.11g • 6Mbps: 90dBm • 54Mbps: 75dBm 802.11n(2.4G) • MCS0 (HT20): 89dBm • MCS7(HT20): 72dBm • MCS0(HT40): 86dBm • MCS7(HT40): 68dBm
<b>LoRa Frequenza</b>	EU868
<b>LoRa TX Power</b>	25 dBm (Max)
<b>LoRa RX Sensibilità</b>	-139 dBm (Min)